

**MITSUBISHI ELECTRIC CORPORATION**  
**PUBLIC RELATIONS DIVISION**  
7-3, Marunouchi 2-chome, Chiyoda-ku, Tokyo, 100-8310 Japan

**FÖR OMEDELBAR PUBLICERING**

**Nr 3389**

*Det här pressmeddelandet är en översättning av den officiella engelskspråkiga versionen. Det publiceras endast som praktisk referens för användaren. Läs den ursprungliga engelska versionen för information. Vid skillnader mellan texterna är det den engelska versionen som gäller.*

*Kundförfrågningar*

Power Device Overseas Marketing Dept.A och Dept.B  
Mitsubishi Electric Corporation

[www.MitsubishiElectric.com/semiconductors/](http://www.MitsubishiElectric.com/semiconductors/)

*Medieförfrågningar*

Public Relations Division  
Mitsubishi Electric Corporation

[prd.gnews@nk.MitsubishiElectric.co.jp](mailto:prd.gnews@nk.MitsubishiElectric.co.jp)

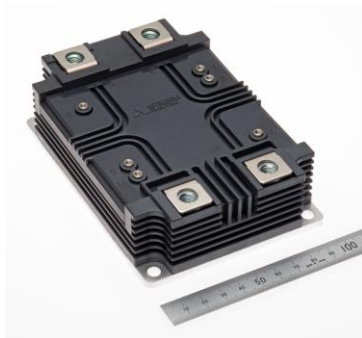
[www.MitsubishiElectric.com/news/](http://www.MitsubishiElectric.com/news/)

**Mitsubishi Electric lanserar HV100 Dual Type X-Series HVIGBT-moduler**

*För extra kraftfulla och effektiva växelriktarsystem inom järnväg, elkraftsystem och annat*

**TOKYO, 17 december 2020** – [Mitsubishi Electric Corporation](http://www.MitsubishiElectric.com) (TOKYO: 6503) tillkännagav idag att två nya 100 Dual Type X-Series HVIGBT-moduler lanseras för högre effekt, effektivitet och tillförlitlighet i växelriktarsystem för stora industriutrustningar som järnvägar och elkraftsystem. Modulerna uppnår branschledande\* Dual Type-strömvärden på 600 A med 10 kVrms isoleringsspänning, vilket anses vara oöverträffat bland HVIGBT-kiselmoduler med 3,3 kV. Provleveranser börjar i april 2021.

\* Enligt forskning från Mitsubishi Electric från den 17 december 2020



X-Series HVIGBT-modul HV100 Dual Type

**Produktegenskaper**

**1) Branschledande 600 A-klassning för ökad kapacitet**

- Märkström på 600 A, högst bland Dual Type-enheter med hög strömtäthet med 10 kVrms isoleringsspänning och 3,3 kV Collector-Emitter-spänning, bidrar till högeffektiva växelriktarsystem för stor industriutrustning som eljärnvägar och DC-transmissionssystem.
- Sjunde generationens IGBT-moduler med CSTBT- och RFC-dioder uppnår 8,57 A/cm<sup>2</sup>-effekttäthet, oöverträffad av andra Si-moduler (3,3 kV/600 A-version).

## 2) *Hög isoleringsspänning och enkel parallellanslutning för flexibla kretskonfigurationer och kapaciteter*

- HV100-paketet med 10 kV<sub>rms</sub> isoleringsspänning underlättar isoleringskonstruktion i multinivåkretsar för stor industriell utrustning.
- Terminalayouten är optimerad för enkel parallellmatning och mer flexibla växelriktarkonfigurationer.

## 3) *Ny paketstruktur för mer tillförlitliga växelriktarsystem*

- Integrering av den isolerande plattan och kylflänsen ökar temperaturcykelns livstid och ger en relativt långsiktig cykling av kapseltemperaturer
- Lägre termisk resistens ökar effektcykelns livstid för en relativt kortsiktig cykling av chip-temperaturer

### Säljschema

Produkt	Modell	Klassificering	Provleverans
<b>X-Series HVIGBT-modul HV100 Dual Type</b>	CM450DE-66X	3,3 kV/450 A	April 2021 eller senare
	CM600DE-66X	3,3 kV/600 A	

### Huvudspecifikationer (nya moduler i fetstil)

Produkt	Modell	Collector-Emitter-spänning	Klassificering	Isoleringspänning	Anslutning	Mått (B x D x H)
<b>X-Series HVIGBT-modul HV100 Dual Type</b>	<b>CM450DE-66X</b>	3,3 kV	<b>450A</b>	<b>10kV<sub>rms</sub></b>	<b>2in1</b>	<b>100 × 140 × 40 mm</b>
	<b>CM600DE-66X</b>		<b>600 A</b>			
X-Series HVIGBT-modul LV100 Dual Type	CM450DA-66X	3,3 kV	450A	6kV <sub>rms</sub>	2in1	100 × 140 × 40 mm
	CM600DA-66X		600 A			

Högeffektsmoduler används huvudsakligen i drivsystem, t.ex. växelriktare för drivning, DC-transmission, osv. i stor industriell utrustning. På grund av ökande miljömedvetenhet under de senaste åren kräver marknaden produkter som gör det möjligt för växelriktare att uppnå högre uteffekt, effektivitet och tillförlitlighet. Mitsubishi Electric's tidigare HVIGBT-modul X-Series Dual Type LV100 släpptes i september 2017. Den nya HVIGBT-modulen X-Series Dual Type HV100 (3,3 kV/450 A och 600A) är lämplig för olika tillämpningar som kräver konfigurationer med hög densitet och multinivåkretsar.

###

### **Om Mitsubishi Electric Corporation**

Mitsubishi Electric Corporation (TOKYO: 6503) har nästan 100 års erfarenhet av att tillhandahålla tillförlitliga och högkvalitativa produkter och är en erkänd global ledare inom tillverkning, marknadsföring och försäljning av elektrisk och elektronisk utrustning som används i behandling av information och kommunikation, rymdteknik och satellitkommunikation, konsumentelektronik, industrideknik, energi-, transport- och byggutrustning. Mitsubishi Electric berikar samhället med teknik i enlighet med företagets motto, "Changes for the Better" (positiv förändring) och miljömotto "Eco Changes" (ekoförändringar). Företaget noterade en försäljning på 4 462,5 miljarder yen (40,9 miljarder dollar\*) under räkenskapsåret som slutade den 31 mars 2020. Mer information finns på [www.MitsubishiElectric.com](http://www.MitsubishiElectric.com)

\*Amerikanska dollarbelopp har omvandlats från yen till kursen ¥109=1 USD, den ungefärliga kursen på Tokyobörsen den 31 mars 2020