

**MITSUBISHI ELECTRIC CORPORATION  
PUBLIC RELATIONS DIVISION**

7-3, Marunouchi 2-chome, Chiyoda-ku, Tokyo, 100-8310 Japan

**FÖR OMEDELBAR PUBLICERING**

**Nr 3380**

*Det här pressmeddelandet är en översättning av den officiella engelskspråkiga versionen. Det publiceras endast som praktisk referens för användaren. Läs den ursprungliga engelska versionen för information. Vid skillnader mellan texterna är det den engelska versionen som gäller.*

*Kundförfrågningar*

Overseas Marketing Department  
Factory Automation Systems Group  
Mitsubishi Electric Corporation

[www.MitsubishiElectric.com/fa/support/](http://www.MitsubishiElectric.com/fa/support/)

*Medieförfrågningar*

Public Relations Division  
Mitsubishi Electric Corporation  
[prd.gnews@nk.MitsubishiElectric.co.jp](mailto:prd.gnews@nk.MitsubishiElectric.co.jp)  
[www.MitsubishiElectric.com/news/](http://www.MitsubishiElectric.com/news/)

**Mitsubishi Electric lanserar ”EcoAdviser” AI-aktiverad energiprogramvara**

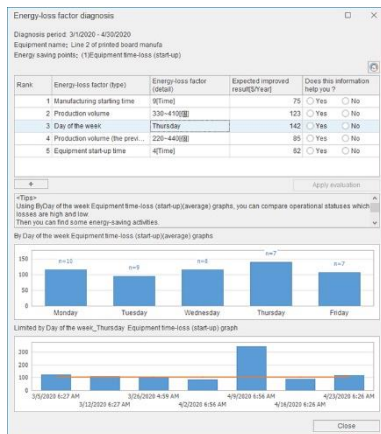
*Använder AI från Maisart-varumärket för att automatiskt identifiera energiförluster  
i produktionsutrustning*

**TOKYO 19 oktober 2020** – [Mitsubishi Electric Corporation](http://MitsubishiElectricCorporation) (TOKYO: 6503) tillkännagav idag att företagets nya EcoAdviser dataanalys- och diagnosprogramvara (MES3-EAP1-AI) för ökade energibesparingar på tillverkningsanläggningar lanseras den 26 oktober. Den innovativa nya programvaran använder Mitsubishi Electric's Maisart<sup>®\*</sup>-märkta AI-teknik (artificiell intelligens) för mycket effektiva energisparfunktioner, som identifiering av energiförluster, diagnostisering av potentiella energiförlustfaktorer och kvantifiering av förväntade effekter av energibesparande åtgärder.

Energieffektiviteten och energibesparingen fortsätter att vara viktiga när de faktiska och miljömässiga kostnaderna för energi stadigt ökar. För att minska sådana kostnader förväntas ny teknik som AI och IoT (Internet of Things) hjälpa till att realisera effektiva energibesparande lösningar på produktionsanläggningar. Mitsubishi Electric's nya EcoAdviser-programvara ger energibesparande dataanalytiska och diagnostiska rekommendationer som sträcker sig bortom enkel visualisering för att stödja meningsfulla energibesparande lösningar inom tillverkningssektorn.

\* Mitsubishi Electric's AI creates the State-of-the-ART in technology





EcoAdviser AI-kompatibel programvara för energibesparande dataanalys och diagnostik

Analyskärm med kontrollpanelfunktion

## Viktiga egenskaper

### 1) *Maisart AI och 5-punktsmetoden identifierar automatiskt energiförluster i tillverkningen*

Tidigare behövde fabriker utföra kontinuerliga självanalyser som bygger på insamlade data och fältinspektionsresultat för att fastställa energiförluster. EcoAdviser identifierar och kvantifierar energiförluster baserat på AI-analys och Mitsubishi Electric's fempunktsmetodik: 1. Utrustningens tidsförlust vid start, 2. Utrustningens tidsförlust vid avstängning, 3. Drifttidsförlust för utrustning, 4. Icke-drift för utrustning och 5. Specifik energiförbrukning. Faktorer som noggrant korrelerar med energiförluster som datum och tid, utrustning och så vidare prioriteras i termer av potential för minskning av förluster genom rekommenderade åtgärder. Viktiga punkter klargörs också för att säkerställa effektiva energibesparande åtgärder. Faktordiagnosen förbättras stadigt när AI lär sig förhållanden och pågående resultat.

### 2) *Visualisering av förbättringar som realiserats genom energibesparande initiativ*

Användare kan snabbt bekräfta omfattningen av förbättringen genom jämförelser av resultat före och efter. Genom att kontinuerligt analysera de effektiva energibesparande motåtgärderna på ett kvantitativt sätt kan förbättringar kontinuerligt förstärkas genom separat granskning av de olika åtgärdernas effektivitet.

### 3) *Anpassningsbar energikontrollpanel möjliggör olika analyser*

Med en anpassningsbar kontrollpanel kan användare fokusera på prioriterade frågor och viktiga prestandaindikatorer (KPI:er). Dessutom har empiriska bevis visat att delning av energi-KPI-data med fabriksarbetare på stora skärmar på en arbetsplats främjar större medvetenhet och större uppmärksamhet på energibesparingar. EcoAdviser erbjuder olika analytiska bilder, inklusive cirkeldiagram, rankingar, tidsserier, låddiagram, punktdiagram, paretdiagram och histogram.

### **Ytterligare nyckelfunktion**

EcoAdviser-programvaran stöder Edgecross-anslutningsplattformen för anslutning till och användning av data från enheter och utrustning från olika leverantörer och nätverk. Edgecross är en domänplattform med öppen Edge-kod som möjliggör samarbete mellan fabriksautomation och informationsteknik

### **Om Maisart**

Maisart omfattar Mitsubishi Electric's egenutvecklade AI-teknik, inklusive kompakt AI, en automatiserat designad djupinlärningsalgoritm och extra effektiv smartinlärnings-AI. Maisart är en förkortning av "Mitsubishi Electric's AI creates the State-of-the-ART in technology". Under företagets axiom "Ursprunglig AI-teknik gör allt smart" utnyttjar företaget den ursprungliga AI-tekniken och Edge-kod för att göra produkter smartare och livet säkrare, intuitivare och mer praktiskt.

*Maisart och EcoAdviser är registrerade varumärken som tillhör Mitsubishi Electric Corporation.*

*Edgecross är ett varumärke som tillhör Edgecross Consortium.*

*Andra företags- och produktnamn som nämns här är varumärken eller registrerade varumärken som tillhör respektive organisation.*

###

### **Om Mitsubishi Electric Corporation**

Mitsubishi Electric Corporation (TOKYO: 6503) har nästan 100 års erfarenhet av att tillhandahålla tillförlitliga och högkvalitativa produkter och är en erkänd global ledare inom tillverkning, marknadsföring och försäljning av elektrisk och elektronisk utrustning som används i behandling av information och kommunikation, rymdteknik och satellitkommunikation, konsumentelektronik, industrideknik, energi-, transport- och byggutrustning. Mitsubishi Electric berikar samhället med teknik i enlighet med företagets motto, "Changes for the Better" (positiv förändring) och miljömotto "Eco Changes" (ekoförändringar). Företaget noterade en försäljning på 4 462,5 miljarder yen (40,9 miljarder dollar\*) under räkenskapsåret som slutade den 31 mars 2020. Mer information finns på [www.MitsubishiElectric.com](http://www.MitsubishiElectric.com)

\*Amerikanska dollarbelopp har omvandlats från yen till kursen ¥109=1 USD, den ungefärliga kursen på Tokyobörsen den 31 mars 2020