

MITSUBISHI ELECTRIC CORPORATION
PUBLIC RELATIONS DIVISION
7-3, Marunouchi 2-chome, Chiyoda-ku, Tokyo, 100-8310 Japan

FÖR OMEDELBAR PUBLICERING

Nr 3354

Det här pressmeddelandet är en översättning av den officiella engelskspråkiga versionen. Det publiceras endast som praktisk referens för användaren. Läs den ursprungliga engelska versionen för information. Vid skillnader mellan texterna är det den engelska versionen som gäller.

Kundförfrågningar

Overseas Marketing Department
Factory Automation Systems Group
Mitsubishi Electric Corporation

www.MitsubishiElectric.com/fa/support
www.MitsubishiElectric.com/fa

Medieförfrågningar

Takeyoshi Komatsu
Public Relations Division
Mitsubishi Electric Corporation
Tel: +81-3-3218-2346

prd.gnews@nk.MitsubishiElectric.co.jp
www.MitsubishiElectric.com/news/

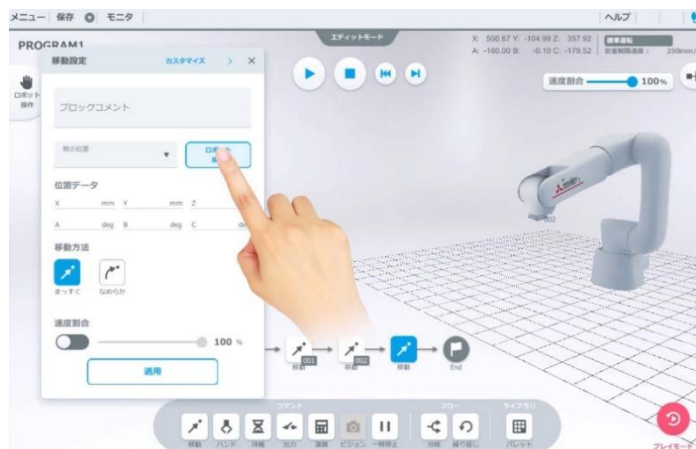
**Mitsubishi Electric lanserar MELFA ASSISTA-serien med
samarbetsrobotar**

Intuitivt programmeringsverktyg möjliggör snabb systemstart och minskad ägandekostnad

TOKYO, 20 maj 2020 – [Mitsubishi Electric Corporation](https://www.mitsubishielectric.com) (TOKYO: 6503) meddelade idag att den 21 maj lanserar företaget MELFA ASSISTA-serien med robotar som samarbetar med människor baserat på säkerhetsfunktioner som kollisiondetektering och strikt överensstämmelse med den internationella säkerhets- och robotstandarden ISO 10218-1 och ISO/TS15066. Serien innehåller även en intuitiv teknisk programvara, RT VisualBox, för snabb och enkel systemdriftsättning. Kunderna använder MELFA ASSISTA och RT VisualBox för att uppnå en mer effektiv produktion, minska den totala ägandekostnaden för robotbaserade tillverkningsystem och för att uppfylla nya behov av tillräckligt avstånd mellan personal på tillverkningsanläggningar.



MELFA ASSISTA-seriens samarbetsrobot



Robotprogramvara RT VisualBox

Viktiga egenskaper

1) *Förenklad programutveckling med intuitiv flödesdiagramprogrammering*

- Med programmeringsverktyget RT VisualBox som utvecklats av Mitsubishi Electric kan åtgärdssekvenser skapas intuitivt genom att länka blockdiagram i en händelsekedja, inklusive anslutning till andra enheter som robothänder och kameror. Snabb programutveckling och designtid bidrar till att minska systemets totala ägandekostnad.

2) *Snabb robotkonfiguration via särskild kontrollpanel*

- Robotrörelser kan läras in och registreras snabbt via en särskild kontrollpanel på robotarmen, vilket eliminerar separata inlärningsmoduler* som krävs för konventionella industrirobotar.
- Kontrollpanelen har en enkel design med ett minimalt antal knappar för enkelhet, vilket gör det möjligt för även oerfarna användare utan expertkunskaper om robotar att enkelt konfigurera systemet.

* Inmatnings- och kontrollenheter för att skapa, registrera och driftsätta rörelseprogram

3) *Enkel övervakning av robotstatus via LED-lampa*

- En ljusstark LED-lampa som använder olika färger för att visa robotens status är praktiskt placerad på robotarmen för enkel visning, vilket bidrar till att sänka den totala ägandekostnaden genom att eliminera behovet av konventionella övervakningsenheter.

Lanseringsschema

Produkt	Modell	Specifikation	Lansering	Mål för årlig försäljning
MELFA ASSISTA samarbetsrobot	RV-5AS-D	5 kg lastkapacitet och 6-axlig rörelse	Den 21 maj 2020	1 000 enheter
Programvaran RT VisualBox	3G-30C-WINJ/E	Kompatibel med Windows 10		1 000 uppsättningar

Bakgrund

Industrirobotar används för tillverkning av produkter inom elektronik, fordon, läkemedel, livsmedel och dryck, sanitära produkter osv. Dessutom förväntas robotar som möjliggör samarbete mellan människa-robot få ett allt större fokus för att uppfylla nya krav på tillräckligt avstånd mellan personal på tillverkningsanläggningar. Som svar på detta lanserar nu Mitsubishi Electric sin MELFA ASSISTA-serie med samarbetsrobotar och medföljande programvara RT VisualBox, som tillsammans gör det möjligt för företag att installera och konfigurera robotsystem snabbt, intuitivt och relativt billigt och svara flexibelt på snabbt föränderliga affärsmiljöer och sociala behov.



En särskild kontrollpanel på robotarmen gör att robotrörelser kan läras in och enkelt registreras



En ljusstark LED-lampa visar tydligt robotens status

Övriga funktioner

Certifierad kringutrustning som elektriska gripdon och kameror kan enkelt anslutas med RT VisualBox. Sortimentet av certifierade företag och anslutningsbara enheter utökas kontinuerligt för att förbättra tillämpligheten för MELFA ASSISTA-serien.

Efterlevnad av internationella standarder

MELFA ASSISTA uppfyller internationella standarder som allmänna säkerhetskrav för industrirobotar enligt ISO 10218-1 och tekniska specifikationer för samarbetsrobotar enligt ISO/TS 15066. Överensstämmelse med funktionella säkerhetsstandarder för ett annat ledande internationellt certifieringsorgan planeras också för ytterligare tillförlitlighet.

Dessutom kan MELFA ASSISTA-seriens robotar som tillval använda NSF H1-smörjmedel av livsmedelskvalitet som godkänts av U.S. National Sanitation Foundation för produktion av livsmedelsprodukter.

Miljömessiga fördelar

Produkterna som presenteras här bidrar till miljön genom att minska energiförbrukningen tack vare optimerade tillverkningsprocesser.

Andra företags- och produktnamn som nämns i den här texten är varumärken eller registrerade varumärken som tillhör respektive organisation.

###

Om Mitsubishi Electric Corporation

Mitsubishi Electric Corporation (TOKYO: 6503) har nästan 100 års erfarenhet av att tillhandahålla tillförlitliga och högkvalitativa produkter och är en erkänd global ledare inom tillverkning, marknadsföring och försäljning av elektrisk och elektronisk utrustning som används i behandling av information och kommunikation, rymdteknik och satellitkommunikation, konsumentelektronik, industrideknik, energi-, transport- och byggutrustning. Mitsubishi Electric berikar samhället med teknik i enlighet med företagets motto, "Changes for the Better" (positiv förändring) och miljömotto "Eco Changes" (ekoförändringar). Företaget noterade en försäljning på 4 462,5 miljarder yen (40,9 miljarder dollar*) under räkenskapsåret som slutade den 31 mars 2020. Mer information finns på www.MitsubishiElectric.com

*Amerikanska dollarbelopp har omvandlats från yen till kursen ¥109=1 USD, den ungefärliga kursen på Tokyobörsen den 31 mars 2020