

MITSUBISHI ELECTRIC CORPORATION
PUBLIC RELATIONS DIVISION
7-3, Marunouchi 2-chome, Chiyoda-ku, Tokyo, 100-8310 Japan

FÖR OMEDELBAR PUBLICERING

Nr 3274

Det här pressmeddelandet är en översättning av den officiella engelskspråkiga versionen. Det publiceras endast som praktisk referens för användaren. Läs den ursprungliga engelska versionen för information. Vid skillnader mellan texterna är det den engelska versionen som gäller.

Kundförfrågningar

Sensing Systems Department A
Integrated Sensing Systems Div.
Mitsubishi Electric Corporation

www.MitsubishiElectric.com/bu/lidar

Medieförfrågningar

Public Relations Division
Mitsubishi Electric Corporation
prd.gnews@nk.MitsubishiElectric.co.jp
www.MitsubishiElectric.com/news

Mitsubishi Electric levererar terminaldopplerlidar till den internationella flygplatsen i Bukarest

*Den här andra europeiska leveransen tar den globala försäljningen närmare målet på
2,5 miljarder yen till mars 2021*

Tokyo, 4 april 2019 – [Mitsubishi Electric Corporation](http://www.MitsubishiElectric.com) (TOKYO: 6503) tillkännagav idag att man har fått ett kontrakt av ROMATSA (Romanian Air Traffic Services Administration), den nationella leverantören för flygtrafik- och flygmeteorologitjänster i Rumänien, för att tillhandahålla ett terminaldopplerlidarsystem (**DIABREZZA™ A-serien**) för användning på Henri Coandă International Airport i Bukarest, Rumäniens mest trafikerade internationella flygplats. Systemet levereras 2020 av Mitsubishi Electric enligt en beställning från systemintegreraren ”Centrul Pentru Servicii De Radiocomunicatii SRL (CSR)”. Mitsubishi Electric har tidigare fått ett terminaldopplerlidarkontrakt för Nice Côte d'Azur Airport, vilket gör leveranskontraktet till Henri Coandă företagens andra i Europa och tionde i världen. Företaget utökar sin väderradar- och lidarverksamhet på globala marknader, med en nettoförsäljning på cirka 2,5 miljarder yen till räkenskapsåret som slutar i mars 2021.



Storlek	2,6 x 1,9 x 2,2 m (B x D x H)
Vikt	2 ton eller mindre

DIABREZZA™ A-seriens terminaldopplerlidar

Väderradarsystem med terminaldoppler mäter nederbördsrörelser med hjälp av mikrovågor för att effektivt upptäcka vindskjuv runt flygplatser under förhållanden med nederbörd. För maximal säkerhet måste avkänning ske under alla väderförhållanden och inte bara vid nederbörd. Det gör integreringen av radar och lidar särskilt viktig. Det gäller inte bara på stora flygplatser utan även på medelstora flygplatser som hanterar jetplan och där hårda vindförhållanden förekommer.

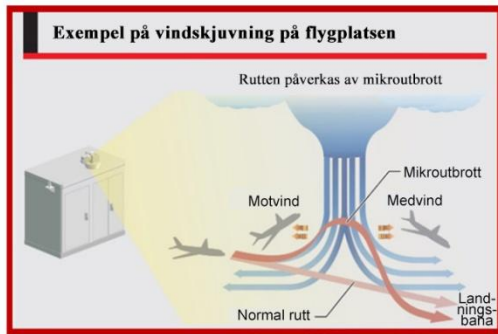
En terminaldopplerlidar skickar ut laserstrålar och detekterar sedan ljus som reflekteras tillbaka från damm eller andra partiklar i luften, vilket gör att systemet kan använda skiftningen i dopplerfrekvens i ljuset som reflekteras tillbaka för att mäta vindhastighet och riktning. Med hjälp av dessa data kan farliga fenomen som vindskjuv och mikroutbrott upptäckas inom observerbara områden. Mitsubishi Electric har utökat detta observationsområde till mer än 20 km med sin vågledarförstärkare, som uppfyller standarderna och rekommenderade metoder för ICAO (International Civil Aviation Organization), ett FN-organ som arbetar för att standardisera globala civila flygverksamheter och regelverk.

Mitsubishi Electric har levererat terminaldopplerlidarsystem till flygplatser sedan 2015. Sex system har levererats och ytterligare tre är planerade att levereras till internationella flygplatser i Beijing Daxing (Kina), Nice Côte d'Azur (Frankrike) och Kansai (Japan), utöver Henri Coandă. ROMATSA valda Mitsubishi Electrics terminaldopplerlidarsystem baserat på dess höga utvärdering av företagets teknik samt dess starka leveransstabilitet till större flygplatser över hela världen.

Leverans av Mitsubishi Electric terminaldopplerlidarsystem

Mottagare	Levererat	Antal
Tokyo International Airport (Japan)	2015	1
Narita International Airport (Japan)	2016	1
Hong Kong International Airport (Kina)	2016	2
Tokyo International Airport (Japan)	2017	1
Antalya Airport (Turkiet)	2018	1
Kansai International Airport (Japan)	2019	1
Beijing Daxing International Airport (Kina)	2019 (planerad)	1
Nice Côte d'Azur Airport (Frankrike)	2019 (planerad)	1
Henri Coandă International Airport (Rumänien)	2020 (planerad)	1

Exempel på driftsättning av terminaldopplerlidar

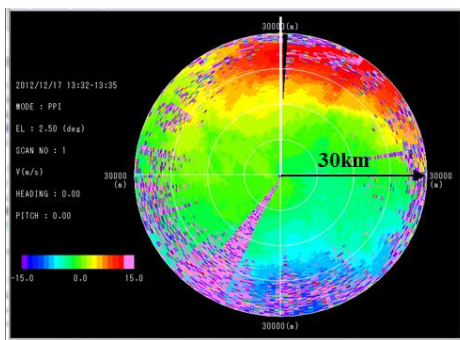


Terminaldopplerlidar
För att känna av vindskjuvning vid väderförhållanden utan nederbörd

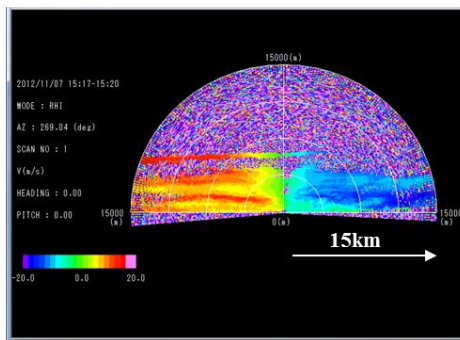


Terminaldoppler för väderradar
För att känna av vindskjuvning vid väderförhållanden med nederbörd

Mätdatasamplingar (dopplerhastighet)



Indikation för horisontell skanning



Indikation för vertikal skanning

Om Mitsubishi Electric Corporation

Mitsubishi Electric Corporation (TOKYO: 6503) har nästan 100 års erfarenhet av att tillhandahålla tillförlitliga och högkvalitativa produkter och är en erkänd global ledare inom tillverkning, marknadsföring och försäljning av elektrisk och elektronisk utrustning som används i behandling av information och kommunikation, rymdteknik och satellitkommunikation, konsumentelektronik, industriteknik, energi-, transport- och byggutrustning. Mitsubishi Electric strävar efter att vara ett globalt och ledande grönt företag som berikar samhället med teknik genom att anamma andemeningen i företagets motto, Changes for the Better, och dess miljöredovisning, Eco Changes. Företaget noterade att koncernens försäljning hamnade på 4 444,4 miljarder yen (41,9 miljarder dollar*) under räkenskapsåret som slutade den 31 mars 2018. Här hittar du mer information:

www.MitsubishiElectric.com

*Med en växelkurs på 106 yen mot den amerikanska dollarn, vilket är kursen som givits av Tokyobörsen den 31 mars 2018