

**MITSUBISHI ELECTRIC CORPORATION**  
**PUBLIC RELATIONS DIVISION**  
7-3, Marunouchi 2-chome, Chiyoda-ku, Tokyo, 100-8310 Japan

**FÖR OMEDELBAR PUBLICERING**

**Nr 3261**

*Det här pressmeddelandet är en översättning av den officiella engelskspråkiga versionen. Det publiceras endast som praktisk referens för användaren. Läs den ursprungliga engelska versionen för information. Vid skillnader mellan texterna är det den engelska versionen som gäller.*

*Kundförfrågningar*

Overseas Marketing Department  
Factory Automation Systems Group  
Mitsubishi Electric Corporation  
[www.Mitsubishielectric.com/fa/support/](http://www.Mitsubishielectric.com/fa/support/)  
[www.Mitsubishielectric.com/fa/](http://www.Mitsubishielectric.com/fa/)

*Medieförfrågningar*

Public Relations Division  
Mitsubishi Electric Corporation  
[prd.gnews@nk.MitsubishiElectric.co.jp](mailto:prd.gnews@nk.MitsubishiElectric.co.jp)  
[www.MitsubishiElectric.com/news/](http://www.MitsubishiElectric.com/news/)

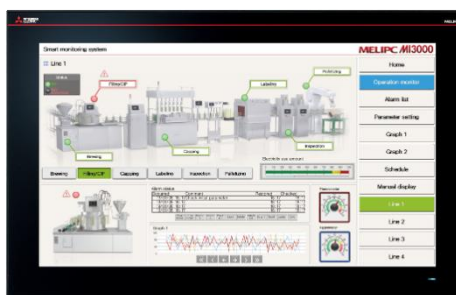
**Mitsubishi Electric lanserar industridatorn MI3000 och utökar sin  
MELIPC-serie**

*Visualiserar produktionsinformation och bidrar till IoT i produktionsanläggningen*

**TOKYO, 18 februari 2019** – [Mitsubishi Electric Corporation](http://www.mitsubishielectric.com) (TOKYO: 6503) meddelade idag att de utökar MELIPC-serien med industridatorer för Edge Computing och styrsystem inom fabriksautomation (FA) genom att införa två nya MI3000-enheter den 28 februari. De nya enheterna underlättar visualiseringen av olika data på produktionsanläggningarna för förbättrad produktivitet.



MI3315G-W



MI3321G-W

Nya MI3000-modeller i MELIPC -serien

## **Produktegenskaper**

### **1) Stöd för Edgecross för visualisering av data från produktionsanläggningen**

- Som seriens tre befintliga modeller är de nya enheterna förinstallerade med programvaruplattformen Edgecross<sup>1</sup> och datasamlaren SLMP<sup>2</sup> för att kunna samla in produktionsanläggningsdata i realtid och skapa system för edge computing.
- Den förinstallerade visualiseringsprogramvaran GT SoftGOT2000<sup>3</sup> är kompatibel med Edgecross för enkel datavisualisering.

<sup>1</sup> Öppen programvaruplattform från Japan med stöd för edge computing och FA-/IT-integrering

<sup>2</sup> Seamless Message Protocol (SMP): Vanligt protokoll för smidig anslutning mellan CC-Link IE-kompatibla enheter och Ethernet<sup>®</sup>-produkter utan näthierarki eller gränsdragning

<sup>3</sup> Programvara för att skapa skärmbilder och för skärmbaserad användning som liknar den programmerbara HMI GOT 2000-serien

### **2) Hög flexibilitet och skalbarhet för att kunna optimera systemdesignen för en mängd olika användningsområden**

- LCD-panel<sup>4</sup> på 21,5-tums widescreen med full HD visar data enkelt och tydligt.
- PCAP-pekpanelsteknik<sup>5</sup> från smartphones och surfplattor för mjukare hantering med förbättrad LCD-bakgrundsbelysning
- Flexibel anslutning för olika enheter, från Windows<sup>®</sup>-streckkodsläsare till OnVIF<sup>6</sup>-kameror
- Stöd för flexibel systemdesign med en mängd olika expansionsplatser och gränssnitt, inklusive ljudutgång, för att optimalt kunna möta olika behov i olika tillämpningar

<sup>4</sup> Finns för MI3321G-W

<sup>5</sup> Projicerad kapacitiv pekpanelsteknik från smartphones och surfplattor

<sup>6</sup> Standard för nätverkskameror

## **Lanseringssyfte**

Genom spridningen av IoT läggs ökad uppmärksamhet på ansträngningarna att förbättra produktiviteten och kvaliteten genom att använda edge computing för att kunna länka styrenheter med enheter i produktionsanläggningar och till IT-system på högre nivå. Mitsubishi Electric lanserade den 8 maj 2018 tre industridatorer i MELIPC-serien för styrning och tillämpningar inom edge computing: MI5000, MI2000 och MI1000. För att ytterligare bygga ut funktionaliteten i serien lanseras snart industridatorerna MI3000 med integrerade pekskärmar. Modellerna kan visa insamlad data i produktionsanläggningar och driften av anläggningar och utrustning och har vid produktionsanläggningar och drift av anläggningar och utrustning. De har Edgecross-basprogramvara och datasamlaren SLMP förinstallerade för visualisering av insamlade data för förbättrad produktivitet vid produktionsanläggningar.

Produkt		Modell	Lansering	Förväntad försäljning per år
MELIPC-serien industridatorer	MI3000	MI3321G-W	28 februari	1 000 enheter
		MI3315G-W		

## **Prestandaspecifikationer**

Artikel	MI3315G-W	MI3321G-W
OS	Windows® 10 IoT Enterprise 2016 LTSB (64-bitars)	
MPU	Intel® Core™ i3-6100U 2,30 GHz (dubbelkärnig)	
Skärmstorlek	15 tum	21,5 tum (widescreen)
Upplösning	XGA: 1024 × 768 punkter	Full HD: 1 920 × 1 080 punkter
Visningsfärger	16,77 miljoner	
Pekpanel	PCAP (projicerad kapacitiv)	
Huvudminne	8 GB	
Intern lagringskapacitet	64 GB	
Inbyggda gränssnitt	Ethernet® 3 kanaler, RS232 1 kanal, RS-232/422/485 1 kanal, USB-värd (USB 3.0 2 kanaler, USB 2.0 2 kanaler), ljudutgång, DisplayPort®	
Expansionsplatser	PCI Express®/mini PCI Express®	
Omgivande driftstemperatur	0 °C till 55 °C	
Skyddshölje	IP66 (framsidan)	
Matningsspänning	24 V DC	
Effektförbrukning	90 W eller mindre	
Vikt	7,0 kg	9,8 kg
Förinstallerad programvara	Edgecross-basprogramvara, SLMP-datasamlare och GT SoftGOT2000	

## **Bidrag till miljön**

Genom att förbättra produktiviteten kan energiförbrukningen optimeras i produktionsanläggningen.

*MELIPC, CC-Link IE och SLMP är registrerade varumärken som tillhör Mitsubishi Electric Corporation.*

*GOT är ett varumärke eller registrerat varumärke som tillhör Mitsubishi Electric Corporation i Japan och andra länder.*

*Edgecross Consortium har för närvarande ansökt om att registrera varumärket Edgecross.*

*Windows är ett registrerat varumärke som tillhör Microsoft Corporation i USA och andra länder.*

*Intel och Intel Core är varumärken eller registrerade varumärken som tillhör Intel Corporation i USA och andra länder.*

*Ethernet är ett registrerat varumärke som tillhör Xerox Corporation.*

*DisplayPort är ett varumärke eller registrerat varumärke som tillhör Video Electronics Standards Association i USA och andra länder.*

*PCI Express är ett registrerat varumärke som tillhör PCI-SIG.*

*Andra företags- och produktnamn som nämns i den här texten är varumärken eller registrerade varumärken som tillhör respektive företag.*

###

### **Om Mitsubishi Electric Corporation**

Mitsubishi Electric Corporation (TOKYO: 6503) har nästan 100 års erfarenhet av att tillhandahålla tillförlitliga och högkvalitativa produkter och är en erkänd global ledare inom tillverkning, marknadsföring och försäljning av elektrisk och elektronisk utrustning som används i behandling av information och kommunikation, rymdteknik och satellitkommunikation, konsumentelektronik, industriteknik, energi-, transport- och byggtutrustning. Mitsubishi Electric strävar efter att vara ett globalt och ledande grönt företag som berikar samhället med teknik genom att anamma andemeningen i företagets motto, Changes for the Better, och dess miljöredovisning, Eco Changes. Företaget noterade att koncernens försäljning hamnade på 4 444,4 miljarder yen (41,9 miljarder dollar\*) under räkenskapsåret som slutade den 31 mars 2018. Här hittar du mer information:

[www.MitsubishiElectric.com](http://www.MitsubishiElectric.com)

\*Vid en växelkurs på 106 yen mot den amerikanska dollarn, vilket är kursen som givits av Tokyobörsen den 31 mars 2018