

**MITSUBISHI ELECTRIC CORPORATION**  
**PUBLIC RELATIONS DIVISION**  
7-3, Marunouchi 2-chome, Chiyoda-ku, Tokyo, 100-8310 Japan

**FÖR OMEDELBAR PUBLICERING**

**Nr 3161**

*Det här pressmeddelandet är en översättning av den officiella engelskspråkiga versionen. Det publiceras endast som praktisk referens för användaren. Läs den ursprungliga engelska versionen för information. Vid skillnader mellan texterna är det den engelska versionen som gäller.*

*Kundförfrågningar*

Information Technology R&D Center  
Mitsubishi Electric Corporation  
<https://www.MitsubishiElectric.com/ssl/contact/company/rd/form.html>  
<http://www.MitsubishiElectric.com/company/rd/>

*Medieförfrågningar*

Public Relations Division  
Mitsubishi Electric Corporation  
[prd.gnews@nk.MitsubishiElectric.co.jp](mailto:prd.gnews@nk.MitsubishiElectric.co.jp)  
<http://www.MitsubishiElectric.com/news/>

**Mitsubishi Electric använder egenutvecklad AI för kamerateknik med objektsigenkänning för kommande, spegellösa bilar**

*Förmågan att snabbt upptäcka avlägsna objekt gör körningen säkrare*

**TOKYO, 17 januari 2018** – [Mitsubishi Electric Corporation](http://www.mitsubishi-electric.com) (TOKYO: 6503) meddelade idag att de har tagit fram vad som anses vara den ledande tekniken för bilkameror. Den upptäcker olika objekt på upp till 100 meters avstånd och kan ge föraren detaljerade varningar som gör det säkrare att köra framtidens spegellösa bilar. Tekniken bygger på Maisart, som är Mitsubishi Electrics egenutvecklade varumärke för artificiell intelligens (AI), och förväntas förhindra olyckor, särskilt när föraren byter fil. Bilar som använder kameror istället för back- och sidospeglar godkändes 2016 för användning i Europa och Japan. De första kommersiella, spegellösa bilarna förväntas komma ut på den japanska marknaden redan nästa år.



Kameraövervakningssystem för spegellös bil

## Viktiga egenskaper

### 1) *Upptäcker genast objekt på upp till 100 meters avstånd*

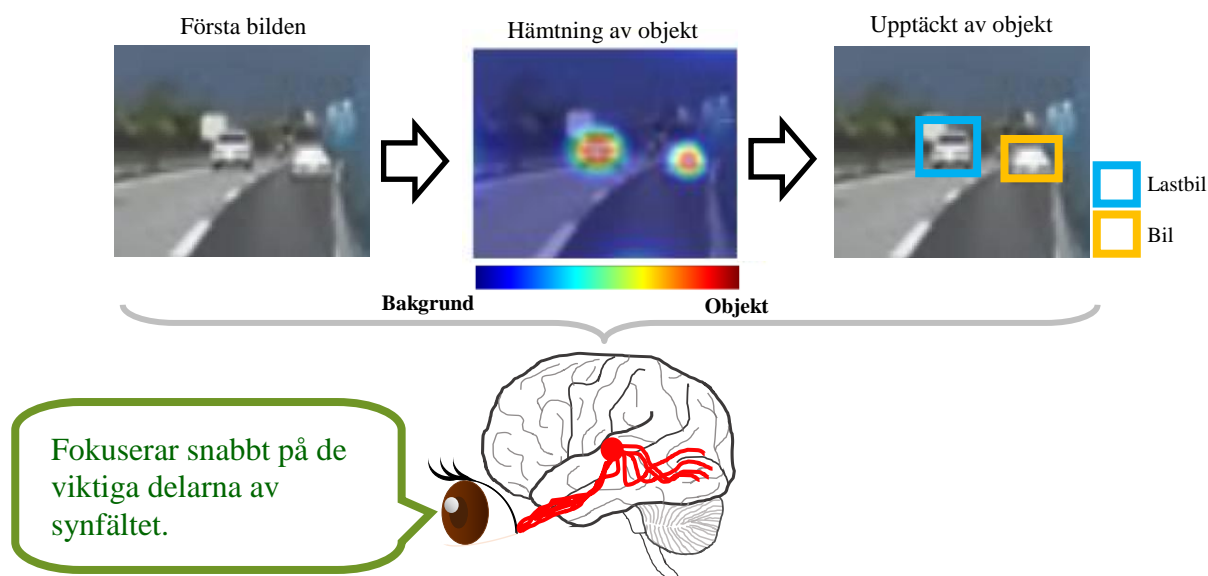
- Mitsubishi Electric's teknik beräknar visuella intryck efter en modell som efterliknar mänskligt beteende och snabbt fokuserar på de viktiga delarna av synfältet.
- I jämförelse med konventionella, kamerabaserade system kan Mitsubishi's teknik, som anses ha branschens högsta prestanda, upptäcka objekt på 100 meters avstånd istället för 30. Dessutom ökar andelen objekt som känns igen från 14 till 81 procent.

### 2) *Känner igen objekt i realtid med Mitsubishi Electric's egenutvecklade AI-teknik Maisart*

- Modellen för beräkning av visuella intryck använder relativt enkla algoritmer som frigör systemets resurser gör så att även inbyggda system kan fungera i realtid.
- Maisart från Mitsubishi Electric är kostnadseffektiv AI-teknik som kan skilja på olika typer av objekt, till exempel fotgängare, bilar och motorcyklar.

## Framtida utveckling

- Bättre köregenskaper i dåligt väder, på natten eller på slingrande vägar.
- Säkrare igenkänning tack vare tidsserieinformation.



Känner igen objekt med en modell som beräknar visuella intryck

## Bakgrund

Bilar som använder kameror istället för back- och sidospelglar godkändes 2016 för användning i Europa och Japan. De första kommersiella, spegellösa bilarna förväntas komma ut på den japanska marknaden nästa år. Objektigenkänningssystem varnar föraren för farliga situationer genom att upptäcka och identifiera objekt som filmas med de inbyggda kamerorna.

## **Om Maisart**

Maisart omfattar Mitsubishi Electrics egenutvecklade artificiella intelligens-teknik (AI), inklusive dess kompakta AI, en automatiserat designad djupinlärningsalgoritm och extra effektiv smartinlärnings-AI. Maisart är en förkortning av ”**M**itsubishi Electrics **A**I skapar **S**tate-of-the-**A**RT-teknik”. Under företagets axiom ”Ursprunglig AI-teknik gör allt smart” utnyttjar företaget den ursprungliga AI-tekniken och nydanande datoranvändning för att göra produkter smartare och livet säkrare, intuitivare och mer praktiskt.

*Maisart är ett varumärke som tillhör Mitsubishi Electric Corporation.*

## **Patent**

Det finns fyra patentansökningar i Japan och fyra utomlands för tekniken som tillkännages i detta pressmeddelande.

###

## **Om Mitsubishi Electric Corporation**

Mitsubishi Electric Corporation (TOKYO: 6503) har över 90 års erfarenhet av att tillhandahålla tillförlitliga och högkvalitativa produkter och är en erkänd global ledare inom tillverkning, marknadsföring och försäljning av elektrisk och elektronisk utrustning som används i behandling av information och kommunikation, rymdteknik och satellitkommunikation, konsumentelektronik, industriteknik, energi-, transport- och byggutrustning. Mitsubishi Electric strävar efter att vara ett globalt och ledande grönt företag som berikar samhället med teknik genom att anamma andemeningen i företagets motto, Changes for the Better, och dess miljöredovisning, Eco Changes. Företaget noterade att koncernens försäljning hamnade på 4 238,6 miljarder yen (37,8 miljarder dollar\*) under räkenskapsåret som slutade den 31 mars 2017. Här hittar du mer information:

[www.MitsubishiElectric.com](http://www.MitsubishiElectric.com)

\*Med en växelkurs på 112 yen mot den amerikanska dollarn, vilket är kursen som givits av Tokyobörsen den 31 mars 2017