

MITSUBISHI ELECTRIC CORPORATION
PUBLIC RELATIONS DIVISION
7-3, Marunouchi 2-chome, Chiyoda-ku, Tokyo, 100-8310 Japan

FÖR OMEDELBAR PUBLICERING

Nr 3136

Det här pressmeddelandet är en översättning av den officiella engelskspråkiga versionen. Det publiceras endast som praktisk referens för användaren. Läs den ursprungliga engelska versionen för information. Vid skillnader mellan texterna är det den engelska versionen som gäller.

Kundförfrågningar

Automotive Electronics Development Center
Mitsubishi Electric Corporation
www.MitsubishiElectric.com/ssl/contact/bu/automotive/form
www.MitsubishiElectric.com/bu/automotive/

Medieförfrågningar

Public Relations Division
Mitsubishi Electric Corporation
prd.gnews@nk.MitsubishiElectric.co.jp
www.MitsubishiElectric.com/news/

Mitsubishi Electric lanserar EMIRAI 4 Smart Mobility konceptbil

Nästa generations förarhjälpsteknik förverkligar säkrare och mer praktisk transport

TOKYO, 16 oktober 2017 – [Mitsubishi Electric Corporation](http://www.mitsubishi-electric.com) (TOKYO: 6503) presenterade idag sin konceptbil EMIRAI 4 som har nästa generations förarhjälpsteknik som förväntas bidra till att minska trafikolyckor och bidra till allt mer säker, bekväm och miljövänlig transport. EMIRAI 4 kommer att visas under 45th Tokyo Motor Show 2017 på Tokyo Big Sight mässhall från 27 oktober till 5 november.



EMIRAI 4

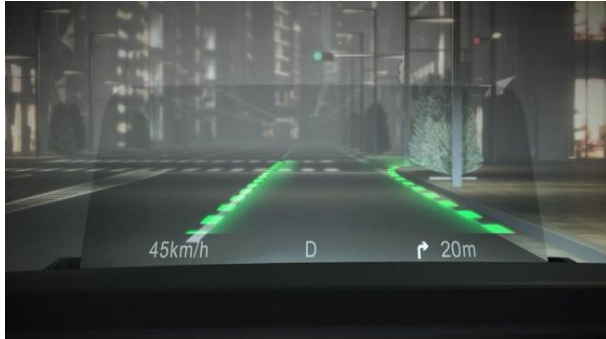


EMIRAI 4, interiör

Under temat ”Känner med dig: bekväm, säker och bekväm för alla”, har utvecklingen av den nya konceptbilen utnyttjat tre specifika forskningsområden: elektrifiering, autonom bilkörning och anslutning. EMIRAI 4 har nästa generations förarhjälpstekniker såsom människa-maskin-gränssnitt (HMI), föraravkänning och belysningsystem. HMI-innovationer som ingår i EMIRAI 4 innefattar:

- Varningsdisplay med förstärkt verklighet: Förstärkt verklighet, genom att använda positionsgivare med hög grad av exakthet i kombination med mycket exakta 3D-kartor och gps-teknik, framhäver vägen. De vita vägmarkeringarna visas på varningsdisplayen för att vägleda förare säkert även i dåligt väder och andra väderförhållanden med dålig sikt.
- Display med reglage: Ett intuitivt skjutreglage hjälper föraren att styra olika funktioner utan att ta ögonen från vägen. Funktioner som är tillgängliga via det skjutbara reglaget kan enkelt ändras och konsolideras till angivna grupperingar, vilket bidrar till att förenkla mitteninteriören.

- Display med korsande bilder: En halv spegel med diagonal LCD-panel och en vertikal, virtuell bild från en annan LCD-panel ger tydliga 3D-bilder av miljön runt fordonet och synliga varningar i form av vertikala bilder.



Varningsdisplay med förstärkt verklighet



Display med reglage



Display med korsande bilder

Föraravkänning

En vidvinkelsinteriörkamera övervakar både föraren och passageraren fram genom att spåra passagerarnas huvuden och ställningar för att upptäcka potentiellt farliga köregenskaper. Den ger även säker och smidig växling mellan automatisk och manuell körning. Detta system ger också komfort för var och en genom att man kan ändra luftkonditioneringsinställningar osv.



Belysningsystem

Sensorer i bilens kaross upptäcker när en dörr är på väg att öppnas, vilket aktiverar en kontrollampa som projiceras på vägbanan och en annan lampa lyser på bilens kaross. Båda hjälper närliggande fordon och fotgängare att genast inse att en dörr är på väg att öppnas.



Patentansökningar

82 stycken över hela världen

###

Om Mitsubishi Electric Corporation

Mitsubishi Electric Corporation (TOKYO: 6503) har över 90 års erfarenhet av att tillhandahålla tillförlitliga och högkvalitativa produkter och är en erkänd global ledare inom tillverkning, marknadsföring och försäljning av elektrisk och elektronisk utrustning som används i behandling av information och kommunikation, rymdteknik och satellitkommunikation, konsumentelektronik, industriteknik, energi-, transport- och byggutrustning. Mitsubishi Electric strävar efter att vara ett globalt och ledande grönt företag som berikar samhället med teknik genom att anamma andemeningen i företagets motto, Changes for the Better, och dess miljöredovisning, Eco Changes. Företaget noterade att koncernens försäljning hamnade på 4 238,6 miljarder yen (37,8 miljarder dollar*) under räkenskapsåret som slutade den 31 mars 2017. Här hittar du mer information:

www.MitsubishiElectric.com

*Med en växelkurs på 112 yen mot den amerikanska dollarn, vilket är kursen som givits av Tokyobörsen den 31 mars 2017

EMIRAI är ett registrerat varumärke som tillhör Mitsubishi Electric Corporation