

FÖR OMEDELBAR PUBLICERING

Nr 3680

Det här pressmeddelandet är en översättning av den officiella engelskspråkiga versionen. Det publiceras endast som praktisk referens för användaren. Läs den ursprungliga engelska versionen för information. Vid skillnader mellan texterna är det den engelska versionen som gäller.

Kundförfrågningar

OT Security Business Development Dept.
Industry & Mobility Business Area
Mitsubishi Electric Corporation

www.MitsubishiElectric.com/fa/support/

Medieförfrågningar

Public Relations Division

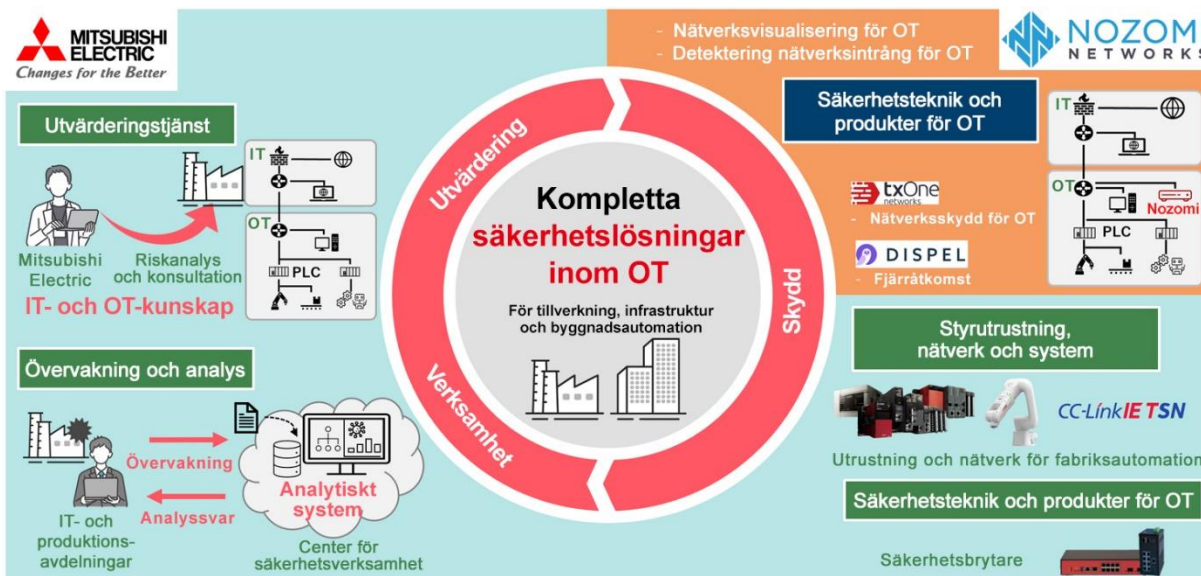
Mitsubishi Electric Corporation

prd.gnews@nk.MitsubishiElectric.co.jp

www.MitsubishiElectric.com/news/

**Mitsubishi Electric och Nozomi Networks planerar att utöka
säkerhetsverksamheten inom driftsteknik**

Driftstekniklösningar med ett enda steg för ökad systemsäkerhet och -tillgänglighet



Omfattning av samarbete mellan Mitsubishi Electric och Nozomi Networks

TOKYO, 14 mars 2024 – [Mitsubishi Electric Corporation](https://www.mitsubishi-electric.com) (TOKYO: 6503) meddelade idag att företaget nått en överenskommelse med Nozomi Networks Inc, utvecklare och distributör av säkerhetslösningar inom driftsteknik (OT), att tillsammans utveckla säkerhetsinitiativ inom driftsteknik inklusive marknadsförings- och teknikutveckling. Som en del av avtalet har Mitsubishi Electric förvärvat aktieandelar i Nozomi Networks.

Mitsubishi Electric kommer att integrera sin utrustning för fabriksautomation och sina OT-säkerhetslösningar med Nozomi Networks OT-teknik för nätverksvisualisering och intrångsdetektering, för att skapa säkerhetslösningar inom driftsteknik som stärker både robust säkerhet och kontinuerlig systemdrift. Dessutom kommer omfattande OT-säkerhetsåtgärder, från visualisering/intrångsdetektering till nätverksförsvar och fjärråtkomst, att genomföras genom införlivning av produkter och teknik från Mitsubishi Electric-partner TXOne ([sedan december 2023](#)) och Dispel ([sedan februari 2024](#)).

Genom att tillhandahålla säkrare miljöer för användning av driftsteknikdata strävar Mitsubishi Electric efter att påskynda digital tillverkning med hjälp av data under hela produktlivscykeln, från konstruktion och installation till drift och underhåll, och på så sätt stärka företagets cirkulärt digitala teknikverksamhet.

Mitsubishi Electric erbjuder kompletta säkerhetslösningar för driftsteknik, för att skydda tillverkarens webbplatser från cyberattacker. Företaget har omfattande erfarenhet av IT-säkerhetsteknik för olika branscher, inklusive finans och ingående kunskap om styrutrustning och -system, särskilt för tillverkning, som det tillhandahåller genom ett komplett utbud av tjänster, från bedömning och rådgivning till motåtgärder och driftsupport.

Nozomi Networks, en global ledare inom driftsteknik och IoT-säkerhet, tillhandahåller säkerhetslösningar inom driftsteknik för ett brett utbud av kunder inom områden som tillverkning, energi, transport och kritisk infrastruktur. Specifika erbjudanden omfattar driftstekniknätverk och slutpunktsteknik för synlighet och intrångsdetekteringstekniker för driftsteknikmiljöer. Nozomi Networks har en stark närvaro i USA, Europa och Japan.

”Driftstekniksäkerhet är avgörande för den pågående digitala omvandlingen av Mitsubishi Electrics verksamhet. Genom att kombinera vår tillverknings- och informationssystemsteknik med Nozomi Networks visualiserings- och intrångsdetekteringsteknik ser vi fram emot att skapa säkra driftsteknikmiljöer och främja användningen av data i hela samhället”, säger Kunihiko Kaga, Mitsubishi Electrics representant, Executive Officer och Industry & Mobility Business Area Owner. ”Genom att kombinera kunskap och gemensamt skapande både inom och utanför Mitsubishi Electric Group strävar vi efter att omvandla oss till ett företag inom cirkulärt digital teknik som kan bidra till ett säkrare och mer hållbart samhälle.”

”Mitsubishi Electric och Nozomi Networks delar med sig av en vision om hur rätt data och analys kan leda till viktiga förbättringar inom drift- och cybersäkerhet. I dagens hotmiljö och ekonomiska förhållanden behöver operatörer av kritisk infrastruktur över hela världen båda delarna mer än någonsin. Vi är stolta över att samarbeta med Mitsubishi Electric och deras team av ledande innovatörer – och vi är hedrade över deras investering. Tillsammans levererar vi avancerade cybersäkerhetslösningar som enkelt kan skalas upp i heterogena industriella och kritiska infrastrukturmiljöer”, säger Edgard Capdevielle, VD för Nozomi Networks.

Utrustning och system på plats blir allt mer anslutna till internet och andra nätverk eftersom tillverkningsanläggningar och infrastruktur växlar till IoT och digital omvandling, vilket ökar vikten av säkerhetsåtgärder för driftsteknik såväl som IT. Driftstekniksäkerhet omfattar olika styrenheter, som programmerbara logiska styrenheter och robotar, vilket gör det allt svårare att förstå hela system och säkerställa kontinuerlig systemdrift. Sådan komplexitet gör det svårt att vidta enhetliga säkerhetsåtgärder och enkelt stoppa eller koppla bort ett system när en avvikelse upptäcks.

Om Nozomi Networks Inc.

Plats	Suite 3650, 575 Market St, San Francisco CA 94105, USA
Grundat	2013
Verksamhet	Utveckling, försäljning och tillhandahållande av tjänster för driftsteknik/IoT-nätverk och synlighet för slutpunkter och system för hotdetektering
URL	https://www.nozominetworks.com

###

Om Mitsubishi Electric Corporation

Mitsubishi Electric Corporation (TOKYO: 6503) har mer än 100 års erfarenhet av att tillhandahålla tillförlitliga och högkvalitativa produkter och är en erkänd global ledare inom tillverkning, marknadsföring och försäljning av elektrisk och elektronisk utrustning som används i behandling av information och kommunikation, rymdteknik och satellitkommunikation, konsumentelektronik, industriteknik, energi-, transport- och byggutrustning. Mitsubishi Electric berikar samhället med teknik i enlighet med företagets motto, "Changes for the Better". Företaget noterade en omsättning på 5 003,6 miljarder yen (37,3 miljarder* dollar) under räkenskapsåret som avslutades den 31 mars 2023. Mer information finns på www.MitsubishiElectric.com

*Belopp i amerikanska dollar har omvandlats från yen till kursen 134 JPY=1 USD, den ungefärliga kursen på Tokyobörsen den 31 mars 2023.