

MITSUBISHI ELECTRIC CORPORATION
PUBLIC RELATIONS DIVISION
7-3, Marunouchi 2-chome, Chiyoda-ku, Tokyo, 100-8310 Japan

FÖR OMEDELBAR PUBLICERING

Nr 3467

Det här pressmeddelandet är en översättning av den officiella engelskspråkiga versionen. Det publiceras endast som praktisk referens för användaren. Läs den ursprungliga engelska versionen för information. Vid skillnader mellan texterna är det den engelska versionen som gäller.

Medieförfrågningar

Public Relations Division
Mitsubishi Electric Corporation

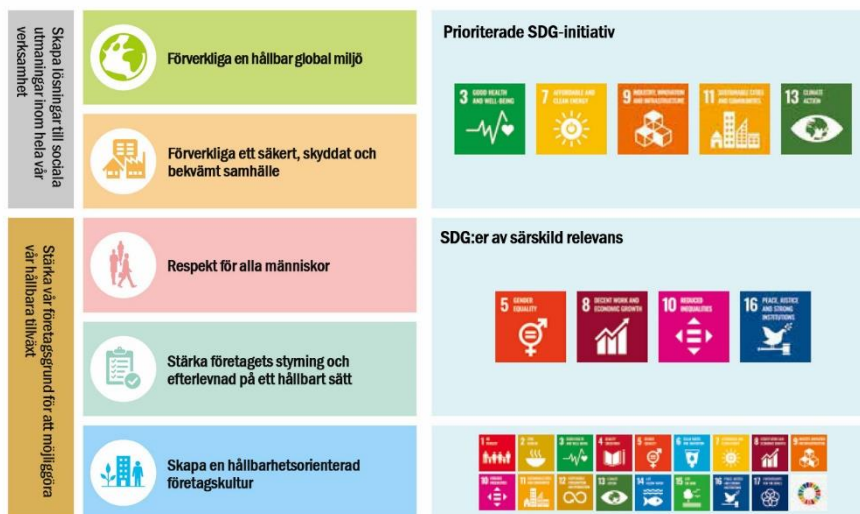
prd.gnews@nk.MitsubishiElectric.co.jp
www.MitsubishiElectric.com/news/

Mitsubishi Electric upprättar en ny AI-etikpolicy

Vägleder utvecklingen och användningen av AI med hänsyn till säkerhet och skydd, inte bara bekvämlighet

TOKYO, 15 december 2021 – [Mitsubishi Electric Corporation](https://www.mitsubishielectric.com) (TOKYO: 6503) meddelade idag att företaget upprättat Mitsubishi Electric Groups AI-etikpolicy för utveckling och användning av AI med beaktande av säkerhet och skydd, inte bara bekvämlighet. Mitsubishi Electric engagerar nu intressenterna för att beskriva den nya AI-etikpolicyn, som är grundad på utveckling och användning av människocentrerad AI.

I början av året meddelade Mitsubishi Electric att företaget firar 100-årsjubileum med att bidra till förverkligandet av ett aktivt och hållbart samhälle genom kontinuerlig teknisk innovation och pågående kreativitet. I år deklarerade Mitsubishi Electric dessutom fem viktiga materialiteter (viktiga utmaningar), inklusive att realisera en hållbar global miljö, förverkliga ett säkert och bekvämt samhälle och respekt för alla människor, varav dessa tre är relaterade till att tillhandahålla säkra AI-utrustade produkter och tjänster.



Webbadress till Mitsubishi Electric's materialiteter

<https://www.MitsubishiElectric.com/en/sustainability/management/management/materiality/index.html>

Som svar på den ökande användningen av AI världen över finns det olika rörelser som begränsar AI som har bedömts ha hög risk att kränka mänskliga rättigheter, sekretess osv. OECD har till exempel antagit internationella policyriktlinjer¹ för användning av AI, och Japans kabinettministerium har utfärdat sina sociala principer för människocentrerad AI.² Dessutom introducerade Japans inrikes- och kommunikationsministerium sina riktlinjer för AI-användning³ och ministeriet för ekonomi, handel och industri sina riktlinjer för implementering av AI-principer.⁴

¹ <https://www.oecd.org/going-digital/ai/principles/>

² <https://www.cas.go.jp/jp/seisaku/jinkouchinou/pdf/humancentricai.pdf>

³ https://www.soumu.go.jp/menu_news/s-news/01iicp01_02000081.html

⁴ https://www.meti.go.jp/shingikai/mono_info_service/ai_shakai_jisso/2021070902_report.html

Mitsubishi Electric Group AI-etikpolicy

<Inledning>

Mitsubishi Electric-koncernen har deklarerat att koncernen bidrar till att förverkliga ett aktivt och hållbart samhälle genom kontinuerlig teknisk innovation och pågående kreativitet. I enlighet med detta bidrar vi till att förverkliga ett hållbart samhälle genom att lösa sociala problem genom tekniska innovationer inom AI. Dessutom främjar Mitsubishi Electric Group ansvarsfull utveckling och användning av AI, med hänsyn till inte bara bekvämlighet utan även säkerhet och skydd. Dessutom kommer den här policyn att anpassas och utvecklas baserat på förändringar i tekniken som rör AI, sociala trender och kontinuerlig dialog med olika intressenter. Sammanfattningsvis skapar Mitsubishi Electric Group en ljusare morgondag genom att använda denna policy som vägledning genom att bidra till förverkligandet av ett AI-samhälle som är centrerat på människor.

Innehåll

Nr	Egenskap	Innehåll
1	Förverkliga ett människocentrerat AI-samhälle	Mitsubishi Electric Group strävar efter att förverkliga ett samhälle där värdighet skyddas genom att utveckla och använda AI som leder till människors lycka och aktiva deltagande i samhället.
2	Rättvis och icke-diskriminerande användning	Mitsubishi Electric Group inser möjligheten att beslut kan vara avvikande i AI-utrustade produkter och tjänster, men kommer alltid att sträva efter att behandla människor rättvist och inte diskriminera i ett samhälle där olika människor samexisterar. Dessutom kommer Mitsubishi Electric Group att söka samarbete med kunder och affärspartner som vi tillhandahåller AI-produkter eller -tjänster till, så att rättvisa principer respekteras i alla tillämpningar inom AI-teknik.
3	Säkerhet och skydd	Mitsubishi Electric Group strävar efter att säkerställa att människors liv och friheter i samhället inte hotas genom att noggrant testa säkerheten för produkter och tjänster utrustade med AI för att säkerställa att de fungerar som förväntat. Vi fortsätter också att arbeta med säkerhetsåtgärder som att skydda AI-produkter och -tjänster mot obehörig åtkomst från tredje part.
4	Sekretess	Mitsubishi Electric Group anser att lämplig hantering av data, inklusive personuppgifter, är av yttersta vikt och vi arbetar för att säkerställa att sekretessen för data som är kopplade till AI-utrustade produkter och tjänster upprätthålls.
5	Öppenhet och ansvar	Mitsubishi Electric Group strävar efter att förbättra transparensen för AI genom att förklara skälen till vissa beslut inom AI-utrustade produkter och tjänster. Genom kontinuerlig dialog med olika intressenter kommer vi dessutom att sträva efter att ta ansvar för syftet med användning och användning av AI, samt de olika effekter som kan förväntas vid användning av AI-utrustade produkter och tjänster.
6	Utveckling av AI och personalresurser	Mitsubishi Electric Group kommer kontinuerligt att utveckla AI-teknik och AI-utrustade produkter och tjänster. Vi kommer också att utbilda våra anställda så att de förstår AI-teknik och -problem, vilket gör det möjligt för dem att bidra till förverkligandet av ett människocentrerat AI-samhälle.
7	Efterlevnad av lagar och förordningar	Mitsubishi Electric Group kommer att följa lagar och förordningar för varje land och region i utvecklingen och användningen av AI-utrustade produkter och tjänster.

Webbadress till Mitsubishi Electric Group AI-etikpolicy

<https://www.mitsubishielectric.com/en/sustainability/social/humanrights/aipolicy/index.html>

###

Om Mitsubishi Electric Corporation

Mitsubishi Electric Corporation (TOKYO: 6503) har 100 års erfarenhet av att tillhandahålla tillförlitliga och högkvalitativa produkter, och är en erkänd global ledare inom tillverkning, marknadsföring och försäljning av elektrisk och elektronisk utrustning för informationsbehandling och kommunikation, rymdteknik och satellitkommunikation, konsumentelektronik, industriteknik, energi, transport och byggutrustning. Mitsubishi Electric berikar samhället med teknik i enlighet med företagets motto, "Changes for the Better". Företaget noterade en försäljning på 4 191,4 miljarder yen (37,8 miljarder dollar*) under räkenskapsåret som slutade den 31 mars 2021. Mer information finns på www.MitsubishiElectric.com

*Amerikanska dollarbelopp har omvandlats från yen till kursen ¥111=1 USD, den ungefärliga kursen på Tokyobörsen den 31 mars 2021