

MITSUBISHI ELECTRIC CORPORATION
PUBLIC RELATIONS DIVISION
7-3, Marunouchi 2-chome, Chiyoda-ku, Tokyo, 100-8310 Japan

FÖR OMEDELBAR PUBLICERING

Nr 3272

Det här pressmeddelandet är en översättning av den officiella engelskspråkiga versionen. Det publiceras endast som praktisk referens för användaren. Läs den ursprungliga engelska versionen för information. Vid skillnader mellan texterna är det den engelska versionen som gäller.

Kundförfrågningar

Power Device Overseas Marketing Dept.A och Dept.B
Mitsubishi Electric Corporation

www.MitsubishiElectric.com/semiconductors/

Medieförfrågningar

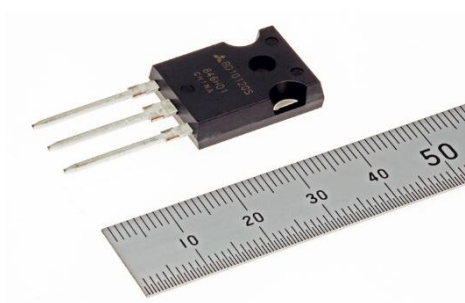
Public Relations Division
Mitsubishi Electric Corporation
prd.gnews@nk.MitsubishiElectric.co.jp
www.MitsubishiElectric.com/news/

Mitsubishi Electric lanserar en 1 200 V SiC Schottky-barriärdiod

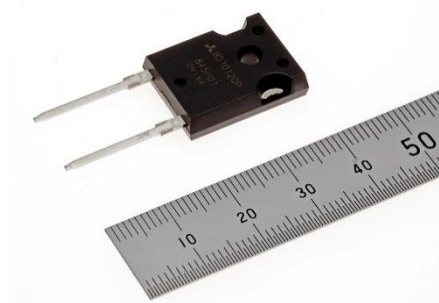
Den minskar både strömförlust och strömförsörjningssystemets fysiska storlek

TOKYO, 27 mars 2019 – [Mitsubishi Electric Corporation](http://www.MitsubishiElectric.com) (TOKYO: 6503) tillkännagav idag lanseringen av en ny 1 200 V kiselkarbid Schottky-barriärdiod (SiC-SBD) som minskar energiförlusterna och den fysiska storleken på strömförsörjningssystem för infrastruktur, fotovoltaiska kraftsystem och mycket mer. Provlanseringarna börjar i juni 2019 och försäljningen startar i januari 2020.

Dioderna kommer att demonstreras vid viktiga mässor, bland annat på MOTORTECH JAPAN 2019 under TECHNO-FRONTIER 2019 i Makuhari Messe-mässan i Chiba, Japan den 17–20 april, PCIM Europe 2019 i Nürnberg, Tyskland den 7–9 maj, samt på PCIM Asia 2019 i Shanghai, Kina den 26–28 juni.



1 200 V SiC-SBD TO-247-kapsel



1 200 V SiC-SBD TO-247-2-kapsel

Produktegenskaper

1) *Kiselkarbid hjälper till att minska effektförluster och kapselstorlek*

- En förbättrad energiförbrukning innebär en besparing på ungefär 21 % i jämförelse med silikonprodukter (Si)
- Det genererar höga switchfrekvenser och en storleksminskning av perifera komponenter som reaktorer

2) *Ökad tillförlitlighet tack vare JBS-strukturen (junction-barrier Schottky)*

- Schottky-barriären kombineras med p-n junction
- JBS-strukturen bidrar till en hög tillförlitlighet

3) *Utökar sortimentet för olika tillämpningar*

- TO-247-2-kapseln, med det utökade isoleringsavståndet, täcker, som det befintliga To-247-kapseln, ett brett spektrum av tillämpningar, inklusive konsumentvaror.
- Kompatibel med Automotive Electronics Council-specifikationen AEC-Q101 för användning i bilar (endast BD20120SJ)

Säljschema

Serie	Modell	Kapsel	Specifikation	Provtillgänglighet	Lansering	
1200V SiC-SBD	BD10120P	TO-247-2	1 200 V/10 A	Juni 2019	Januari 2020	
	BD20120P		1 200 V/20 A			
	BD10120S	TO-247	1 200 V/10 A			April 2020
	BD20120S		1 200 V/20 A			
	BD20120SJ		1 200 V/20 A AEC-Q101			

Mitsubishi Electric började kommersialisera effektmoduler som införlivade SiC-SBD- och SiC-MOSFET-enheter år 2010, och har sedan dess fortsatt att bidra till att minska storleken och höja energieffektiviteten på växelriktarsystem. Konsumenterna väljer allt mer produkter som är försedda med SiC-SBD, inklusive energieffektiva strömförsörjningssystem i luftkonditioneringssystem, industriell utrustning, spårbundna fordon och mycket mer. I synnerhet kommer den nya 1 200 V SiC-SBD-serien att uppfylla ökande krav på diskreta halvledare som används i fotovoltaisk kraftgenerering och EV-laddning.

Obs! Utvecklingen av dess SiC-produkter har delvis gjorts med stöd av Japans New Energy and Industrial Technology Development Organization (NEDO).

Huvudspecifikationer

Modell	BD10120S	BD10120P	BD20120S(J)	BD20120P
Specifikation	1 200 V/10 A		1 200 V/20 A	
IFSM (max*)	95 A		155 A	
Framåtspänning (typ) T _j =25 °C	1,35 V			
Kapsel	TO-247	TO-247-2	TO-247	TO-247-2
Storlek	15,9 × 41,0 × 5,0 mm			

*8,3 msec, sinusvåg

SiC-SBD-seriens sortiment

(Nya produkter i fet stil)

Serie	Modell	Specifikation		Kapsel	Lagersituation
		Spänning [V]	Ström [A]		
SiC-SBD	BD10120S	1 200	10	TO-247	Tillgängliga prover från juni 2019
	BD10120P			TO-247-2	
	BD20120S		TO-247		
	BD20120SJ		TO-247		
	BD20120P		TO-247-2		
	BD20060S	600	20	TO-247	Prover finns nu
	BD20060A			TO-263S	
	BD20060T			TO-220FP-2	MP

Miljömedvetenhet

Dessa produkter uppfyller RoHS (Restriction of the Use of Certain Hazardous Substances in Electrical and Electronic Equipment)-direktivet 2011/65/EU och 2015/863/EU.

###

Om Mitsubishi Electric Corporation

Mitsubishi Electric Corporation (TOKYO: 6503) har nästan 100 års erfarenhet av att tillhandahålla tillförlitliga och högkvalitativa produkter och är en erkänd global ledare inom tillverkning, marknadsföring och försäljning av elektrisk och elektronisk utrustning som används i behandling av information och kommunikation, rymdteknik och satellitkommunikation, konsumentelektronik, industrideknik, energi-, transport- och byggtutrustning. Mitsubishi Electric strävar efter att vara ett globalt och ledande grönt företag som berikar samhället med teknik genom att anamma andemeningen i företagets motto, Changes for the Better, och dess miljöredovisning, Eco Changes. Företaget noterade att koncernens försäljning hamnade på 4 444,4 miljarder yen (41,9 miljarder dollar*) under räkenskapsåret som slutade den 31 mars 2018. Här hittar du mer information:

www.MitsubishiElectric.com

*Med en växelkurs på 106 yen mot den amerikanska dollarn, vilket är kursen som givits av Tokyobörsen den 31 mars 2018