

**MITSUBISHI ELECTRIC CORPORATION**  
**PUBLIC RELATIONS DIVISION**  
7-3, Marunouchi 2-chome, Chiyoda-ku, Tokyo, 100-8310 Japan

**FÖR OMEDELBAR PUBLICERING**

**Nr 3170**

*Det här pressmeddelandet är en översättning av den officiella engelskspråkiga versionen. Det publiceras endast som praktisk referens för användaren. Läs den ursprungliga engelska versionen för information. Vid skillnader mellan texterna är det den engelska versionen som gäller.*

*Kundförfrågningar*

Industrial Design Center  
Mitsubishi Electric Corporation  
[www.MitsubishiElectric.com/ssl/contact/company/rd/form](http://www.MitsubishiElectric.com/ssl/contact/company/rd/form)  
[www.MitsubishiElectric.com/company/rd/](http://www.MitsubishiElectric.com/company/rd/)

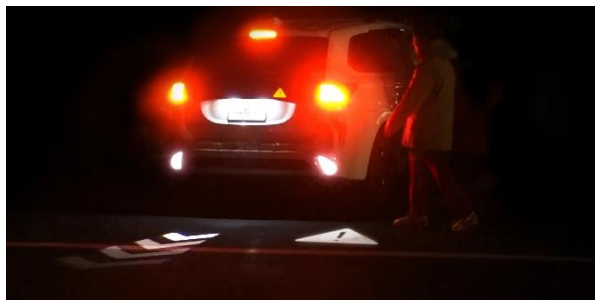
*Medieförfrågningar*

Public Relations Division  
Mitsubishi Electric Corporation  
[prd.gnews@nk.MitsubishiElectric.co.jp](mailto:prd.gnews@nk.MitsubishiElectric.co.jp)  
[www.MitsubishiElectric.com/news/](http://www.MitsubishiElectric.com/news/)

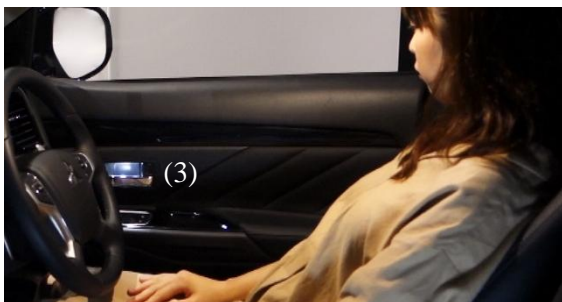
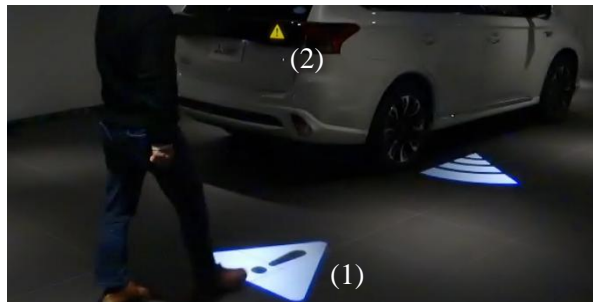
**Mitsubishi Electric utvecklar indikatorer som lyser upp vägen för fordon**

*Tryggt och säkert belysningsystem som ger interaktiva, animerade belysningar som är lätta att se*

**TOKYO, den 8 februari 2018** – [Mitsubishi Electric Corporation](http://www.MitsubishiElectric.com) (TOKYO: 6503) tillkännagav idag ett nytt indikatorsystem för fordon som projicerar animerade belysningar på vägen runt bilen, vilka kan ändras efter förbipasserande för att ge mycket intuitiva och synliga varningar om fordonets avsedda rörelser för ökad trafiksäkerhet.



Animerade belysningar som projiceras på vägytor är väl synliga även i dåligt väder.



Tre typer (1, 2 och 3) av animerade belysningar ändras när sensorerna känner av fotgängare i närheten

Belysningarna som projiceras på vägen varnar effektivt andra om fordonets rörelser och handlingar även i dåligt väder. Belysningarnas animationsmönster ändras när olika sensorer i fordonet känner av förändringar i området runt fordonet, till exempel en fotgängare som närmar sig. Systemet använder även inre belysning för att hålla föraren välinformerad om området runt fordonet.



Verktyg för utveckling och utvärdering av nytt indikatorsystem

Det nya systemet omfattar ett utvecklings- och utvärderingsverktyg som tillverkare kan använda för att kontrollera belysningsmönster innan systemet installeras i fordon.

Upplysta indikatorer för intuitiv kommunikation med andra fordon och fotgängare är otroligt viktiga för fordonssäkerheten. Eftersom rörelserna och handlingarna hos framtida autonoma fordon kan vara svåra att tolka kräver dessa fordon extra intuitiva belysningsindikatorer för att kommunicera effektivt med andra förare och fotgängare. Enligt forskning från 2016 som utfördes av Institute for Traffic Accident Research and Data Analysis sker dessutom 60 procent av alla dödsolyckor med fotgängare på vägar under nattetid. Upplysta projektioner som syns tydligt i mörker kan förväntas därför bidra till att minska den typen av dödsolyckor.

Mitsubishi Electric fortsätter att förfina sina tekniker som ska innebära förbättrad fordonssäkerhet och förebygga olyckor.

###

### **Om Mitsubishi Electric Corporation**

Mitsubishi Electric Corporation (TOKYO: 6503) har över 90 års erfarenhet av att tillhandahålla tillförlitliga och högkvalitativa produkter och är en erkänd global ledare inom tillverkning, marknadsföring och försäljning av elektrisk och elektronisk utrustning som används i behandling av information och kommunikation, rymdteknik och satellitkommunikation, konsumentelektronik, industriteknik, energi-, transport- och byggtrustning. Mitsubishi Electric strävar efter att vara ett globalt och ledande grönt företag som berikar samhället med teknik genom att anamma andemeningen i företagets motto, Changes for the Better, och dess miljöredovisning, Eco Changes. Företaget noterade att koncernens försäljning hamnade på 4 238,6 miljarder yen (37,8 miljarder dollar\*) under räkenskapsåret som slutade den 31 mars 2017. Här hittar du mer information:

[www.MitsubishiElectric.com](http://www.MitsubishiElectric.com)

\*Med en växelkurs på 112 yen mot den amerikanska dollarn, vilket är kursen som givits av Tokyobörsen den 31 mars 2017