

**MITSUBISHI ELECTRIC CORPORATION**  
**PUBLIC RELATIONS DIVISION**  
7-3, Marunouchi 2-chome, Chiyoda-ku, Tokyo, 100-8310 Japan

**FÖR OMEDELBAR PUBLICERING**

**Nr 3186**

*Det här pressmeddelandet är en översättning av den officiella engelskspråkiga versionen. Det publiceras endast som praktisk referens för användaren. Läs den ursprungliga engelska versionen för information. Vid skillnader mellan texterna är det den engelska versionen som gäller.*

*Kundförfrågningar*

Power Device Overseas Marketing Dept. A and Dept. B  
Mitsubishi Electric Corporation

[www.MitsubishiElectric.com/semiconductors/](http://www.MitsubishiElectric.com/semiconductors/)

*Medieförfrågningar*

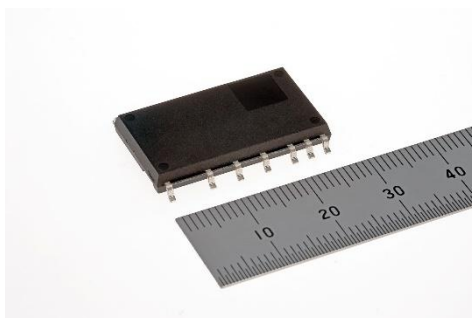
Public Relations Division  
Mitsubishi Electric Corporation  
[prd.gnews@nk.MitsubishiElectric.co.jp](mailto:prd.gnews@nk.MitsubishiElectric.co.jp)  
[www.MitsubishiElectric.com/news/](http://www.MitsubishiElectric.com/news/)

## **Mitsubishi Electric lanserar MISOP ytmonterade IPM-paket**

*Detta ger växelriktarsystem som är mindre, lättare och enklare att installera*

**TOKYO, 16 april 2018** – [Mitsubishi Electric Corporation](http://MitsubishiElectricCorporation) (TOKYO: 6503) meddelade idag lanseringen av MISOP™ (Mitsubishi Electric Intelligent Small Outline Power Module) ytmonterade IPM-paket (Intelligent Power Module) som underlättar implementeringen av kostnadseffektiva växelriktarsystem tack vare den kompakta förpackningsdesignen som är enkel att löda. Med en välordnad stiftlayout, integrerade drivkretsar och skyddskretsar, förväntas denna nya MISOP leda till växelriktarsystem med mindre och enklare utformade kretskort. Dessutom kan kretskortsmontering med omsmältningslödning ge bättre och kostnadseffektivare montering jämfört med produkter som kräver montering i genomgående hål. Lanseras den 1 september.

Mitsubishi Electrics nya MISOP kommer att demonstreras vid viktiga mässor, bland annat på MOTOR TECH JAPAN 2018 under TECHNO-FRONTIER 2018 i Makuhari, Japan den 18–20 april, PCIM Europe 2018 i Nürnberg, Tyskland den 5–7 juni, samt på PCIM Asia 2018 i Shanghai, Kina den 26–28 juni.



MISOP ytmonterat IPM-paket

I linje med ökade globala åtgärder för miljöskydd och energibesparingar integreras växelriktarsystem nu även i små fläktmotorer, inklusive inomhus- och utomhusenheter för luftkonditioneringssystem. Mitsubishi Electric's nya MISOP ytmonterade IPM-paket är utformade för sådana växelriktarsystem, som måste använda strömsnåla halvledarmoduler och vara enkla att montera.

### **Produktegenskaper**

#### **1) *Förenklad design för växelriktarsystem***

- Ytmonterade IPM-paket tillåter omsmältningslödning
- Tar liten plats på kretskort

#### **2) *Hjälper till att göra mindre och förenklade växelriktarsystem***

- Omvänd värmeledande IGBT (strömhalvledare med IGBT och diod på ett chip) med sjunde generationens struktur med tunna lager möjliggör mindre IGBT-chip och mindre utrymme mellan chip
- Färre externa komponenter tack vare inbyggd grinddrivkrets med skyddsfunktioner och BSD\* (BootStrap Diode) med strömbegränsande motstånd
- Optimerad terminallayout ger förenklade och enkelt utformade kretskort, vilket ger växelriktarsystem som tar mindre plats

\* Högsäpänningsdiod som används i laddpumpkretsar för att få flera strömförsörjningar från enstaka spänningskällor

#### **3) *Skyddsfunktioner för mer flexibel design av växelriktarsystem***

- Överhettningsskydd och analog signal för övervakning av kretskontrolltemperatur
- Skydd mot kortslutning via externa shunt-motstånd och interlockfunktion för PWM-inmatning, vilket ger flexibel design av skyddskretsar

### **Säljschema**

Produkt	Modell	Spänning	Ström	Leverans
Ytmonterad MISOP-serie	SP1SK	600 V	1 A	1 september
	SP3SK		3 A	

### **Huvudspecifikationer**

Modell	SP1SK	SP3SK
Spänning	600 V	
Ström	1 A	3 A
Mått	15,2 × 27,4 × 3,3 mm	
Inbyggda chip	Trefasväxelriktad brygga med inbyggda RC-IGBT- (IGBT+FWD), HVIC-, LVIC- och BSD-chip	
Inbyggda funktioner	<ul style="list-style-type: none"><li>- Skydd mot kortslutning via externa shunt-motstånd</li><li>- Skydd för lågspänningsströmförsörjning</li><li>- Skydd för FO-utgång på N-sida</li><li>- Överhettningsskydd</li><li>- Utgång för analog temperaturspänning</li><li>- Interlock</li></ul>	
Övriga	Växelriktare med delad sändare på N-sida (3 shuntar)	
Applikationer	Fläktmotorer, vattenpumpar och diskmaskiner	

### **Miljömedvetenhet**

Produkterna i den här lanseringen uppfyller kraven för direktivet för begränsning av användning av vissa farliga ämnen i elektriska och elektroniska produkter (RoHS) 2011/65/EU.

###

### **Om Mitsubishi Electric Corporation**

Mitsubishi Electric Corporation (TOKYO: 6503) har över 90 års erfarenhet av att tillhandahålla tillförlitliga och högkvalitativa produkter och är en erkänd global ledare inom tillverkning, marknadsföring och försäljning av elektrisk och elektronisk utrustning som används i behandling av information och kommunikation, rymdteknik och satellitkommunikation, konsumentelektronik, industriteknik, energi-, transport- och byggtrustning. Mitsubishi Electric strävar efter att vara ett globalt och ledande grönt företag som berikar samhället med teknik genom att anamma andemeningen i företagets motto, Changes for the Better, och dess miljöredovisning, Eco Changes. Företaget noterade att koncernens försäljning hamnade på 4 238,6 miljarder yen (37,8 miljarder dollar\*) under räkenskapsåret som slutade den 31 mars 2017. Här hittar du mer information:

[www.MitsubishiElectric.com](http://www.MitsubishiElectric.com)

\*Med en växelkurs på 112 yen mot den amerikanska dollarn, vilket är kursen som givits av Tokyobörsen den 31 mars 2017

*MISOP är ett varumärke som tillhör Mitsubishi Electric Corporation*